

TAMIZADORA POR NUTACIÓN VAN

Tamizado fino y ultrafino de alto rendimiento
con separación múltiple



- Separaciones muy finas, menores de 500 micras
- Hasta 5 separaciones en un mismo equipo
- Gran capacidad operativa gracias a su eficiente sistema de autolimpieza en continuo
 - Alta pureza de las fracciones
 - Tratamiento cuidadoso del producto
- Modelos hasta 2.600 mm. de diámetro
- Acero al carbono y acero inoxidable AISI 304-316
 - Opción de clasificación ATEX

CRIBAS POR NUTACIÓN VAN

Nutación (del latín "nutare", cabecear u oscilar) es un movimiento ligero irregular en el eje de rotación de objetos simétricos que giran sobre su eje. Ejemplos comunes son los giroscopios, trompos o planetas.

En la tecnología de cribado, este movimiento se aprovecha para efectuar separaciones múltiples en un mismo equipo, con una alta calidad de cribado. Este tamizado se compara frecuentemente con un cribado simple a mano.

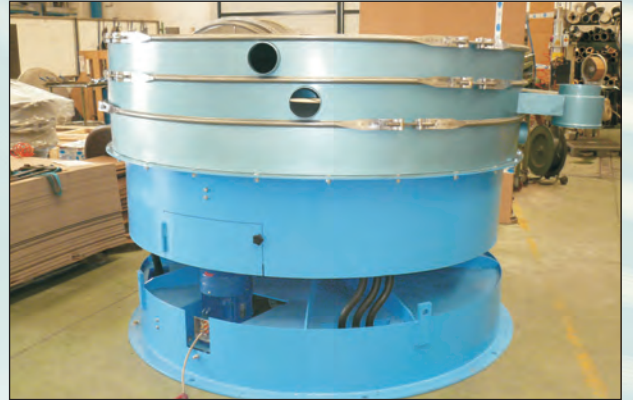
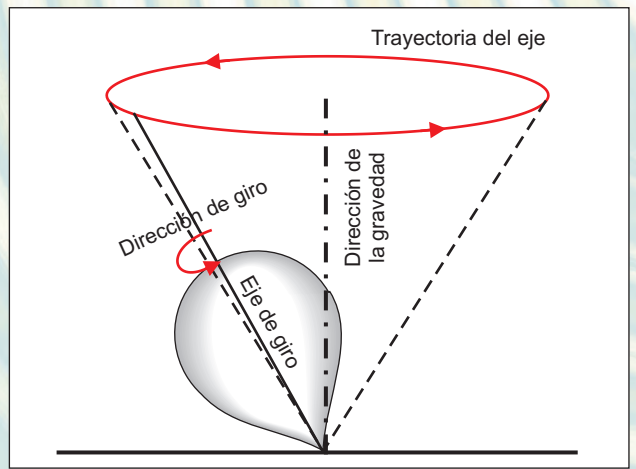
El movimiento de nutación permite una segregación muy efectiva de las partículas según su tamaño, haciéndolas pasar por la malla correspondiente, con ausencia de desclasificados, consiguiendo una alta pureza de las fracciones.

El producto a cribar se alimenta de forma uniforme sobre el tamiz superior y luego se reparte uniformemente desde el centro hacia fuera a través de la superficie de cribado. Las partículas más finas pasan a través de la malla en la zona central, y las más gruesas van hacia el borde del equipo. El producto se mueve en espiral, aumentando su velocidad a medida que aumenta la distancia desde el centro. Esto permite un cribado de las partículas de tamaño muy próximo a la luz de malla. El accionamiento del equipo se produce a través de motor y una correa trapezoidal.

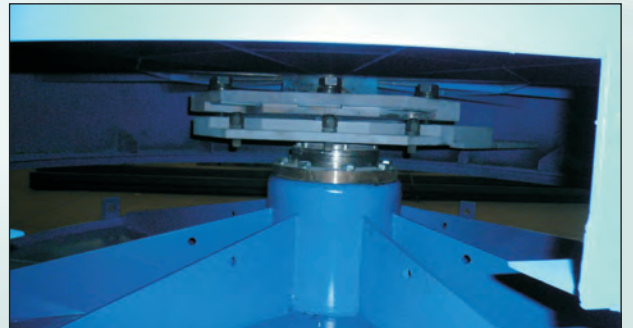
Es ideal para industrias en que las exigencias de pureza granulométrica sean muy altas, como carbonatos de calcio, yesos, abrasivos, minerales, alimentos, entre otros.

Aplicaciones:

- ▶ Química
- ▶ Farmacéutica
- ▶ Alimentación
- ▶ Cosmética
- ▶ Metalurgia
- ▶ Herboristería
- ▶ Polvos metálicos
- ▶ Plásticos
- ▶ Cerámica
- ▶ Industria papelera
- ▶ Medio ambiente
- ▶ Áridos
- ▶ Abrasivos
- ▶ Madera



Criba VAN 2.250 con 2 separaciones



Detalle de sistema de accionamiento de la criba VAN

Datos Técnicos		TIPO	VAN 1200	VAN 1600	VAN 2000	VAN 2250	VAN 2600
		Área de cribado por piso	1,1 m ²	1,8 m ²	2,6 m ²	4,6 m ²	5,3 m ²
Superficie total ocupada	1,6 m ²	2,5 m ²	3,6 m ²	6,2 m ²	6,8 m ²		
Número de pisos	1 - 4	1 - 4	1 - 4	1 - 4	1 - 4		
Potencia requerida	1,5 Kw	2,2 Kw	4 Kw	5,5 Kw	5,5 Kw		
Peso en kg	1 piso	720	1150	1480	1550	1950	
	2 pisos	780	1220	1550	1700	2100	
	3 pisos	840	1290	1630	1950	2250	
	4 pisos	900	1360	1710	2100	2400	
Medidas en mm: diámetro		1200	1580	1880	2300	2650	
Altura total en mm	1 piso	1250	1520	1520	1820	1820	
	2 pisos	1400	1670	1670	1970	1970	
	3 pisos	1550	1820	1820	2120	2120	
	4 pisos	1600	1970	1970	2270	2270	